



IMMO LORENTZ LU

Exclusive Immobilien

First Class Real Estate



Residenz JUVEL - Frankreich, Côte d'Azur

Die kleine Geschichte des Hauses ...

Im Jahre 1991 erwarb der Deutsche Industrielle K.S. dieses ganz besondere Grundstück, hoch über den Anhöhen von Cannes an der Côte d'Azur, in Südfrankreich. Ein Meerblick nicht nur auf die Baie von Cannes, sondern weit hinaus auf das Meer ist berauschend und märchenhaft beeindruckend schön.

Kontakt

IMMO Lorentz SA

Barbara v. Frankenberg-Lorentz, Dipl. Ing. Innenarchitektin

post@bvf-lorentz.lu

Telefon 00352 691 37 04 47



IMMO LORENTZ LU

Exclusive Immobilien

First Class Real Estate

Von dem italienischen Architekten J. Ferraris lies er sich den sensationellen Entwurf der Residenz nach seinen und den Wünschen seiner Gemahlin erarbeiten.

Während 5 Jahren Bauzeit entstand dieses bis ins Detail durchdachte Anwesen, mit seiner wunderbaren Gartenanlage und dem Swimmingpool, den schönen, klassisch geschmackvoll eingerichteten Räumen mit seiner großartigen Empfangshalle. Viele sehr schöne Details erfreuen das Auge des Betrachters, und bewirken ein Wohlfühlmoment nach dem anderen.

Ob Freisitz, Wohnräume, Bibliothek oder Küche, alles ist einzigartig besonders und elegant, aber doch sehr gemütlich und an alles gedacht.

Das Hauptschlafzimmer mit je einer Ankleide und einem Badezimmer für die Dame und den Herrn, ein Blick zwischen Himmel und Paradies.

Technisch ist das Haus, das 1995 bezugsfertig wurde, - auf dem Stand der höchsten Ansprüche, heute wie neuwertig und top gepflegt.

Sowohl die Bausubstanz, als auch die Ausführungen der diversen Gewerke, entsprechen bester deutscher Qualitätsarbeit.

Die Residenz ist sofort ohne Renovierungsarbeiten bezugsfertig.

Die Einrichtung ist auf Wunsch (ohne die Kunstsammlung u. den Antiquitäten) im Kaufpreis enthalten.

Exposé

- Grundstücksgröße 4.740 qm
- Lage Süd-West
- Flughafen Nizza (NICE) 25 Minuten, Privat Flughafen Cannes 15 Minuten

Architektonisch beeindruckend gestaltet, die Anlage entspricht höchsten Ansprüchen:

- Elegante Vorfahrt, Toranlage mit Innenhof zum
- Residenzeingang und zu den Garagen
- Wohnfläche 1.100 qm über 3 Etagen, Aufzug
- Zimmer 12, zuzüglich Hausmeisterwohnung,
- 3 Garagen und Parkfläche

Kontakt

IMMO Lorentz SA

Barbara v. Frankenberg-Lorentz, Dipl. Ing. Innenarchitektin

post@bvf-lorentz.lu

Telefon 00352 691 37 04 47



IMMO LORENTZ LU

Exclusive Immobilien First Class Real Estate

Erdgeschoss

- Großzügige Empfangshalle und Treppenanlage
- Wohnhalle 100 qm mit wunderbarem Meerblick, hell und lichtdurchflutet, links die Bibliothek, mit offenen Kamin und das Arbeitszimmer. Rechts das Esszimmer, anschließend die Küche.
- Küche professionell ausgestattet mit Vorküche, Kühlräumen etc. Anschluss an die Außenküche.
- Terrasse überdacht mit berauschendem Meerblick und Blick auf das Esterelgebirge.
- Appartement mit 2 Räumen und Badezimmer, separater Eingang

Obergeschoss

- Schlafzimmer 5, Bädern 6, davon das Hauptschlafzimmer mit 2 Bädern, begehbaren Kleiderschränken, alle Zimmer mit Balkonen

Gartengeschoss

- Mehrzweckraum 150 qm, Kino, Fitnessgym und Spielzimmer
- Sauna, Hammam, Jacuzzi
- Degustationsraum mit 2 Weinkellern
- Hausmeisterappartement
- Hausmädchenzimmer
- Waschküche und Bügelraum
- Technikräume für die Gasheizung (mit offenen zugänglichem Leitungssystem)
- Pool-Haus mit Bar gartenseitig

Alle Räume außer dem großen Wohnraum EG sind klimatisiert.

Außenbereich

- 15 x 5 m beheizter Infinity Pool umgeben mit einem einmaligen Garten von 5000 m²
- Romantische Plätze auf verschiedenen Ebenen

Kontakt

IMMO Lorentz SA

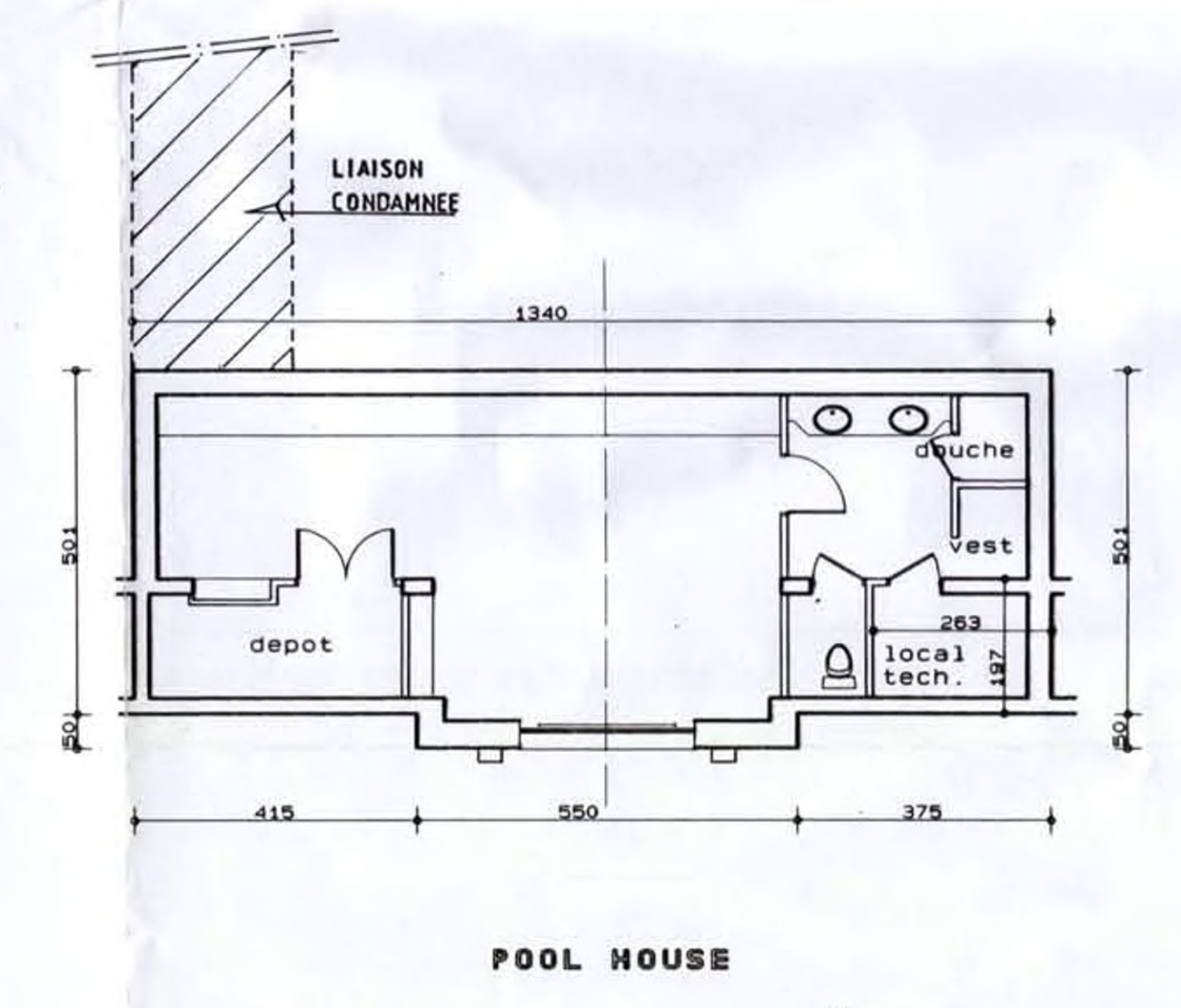
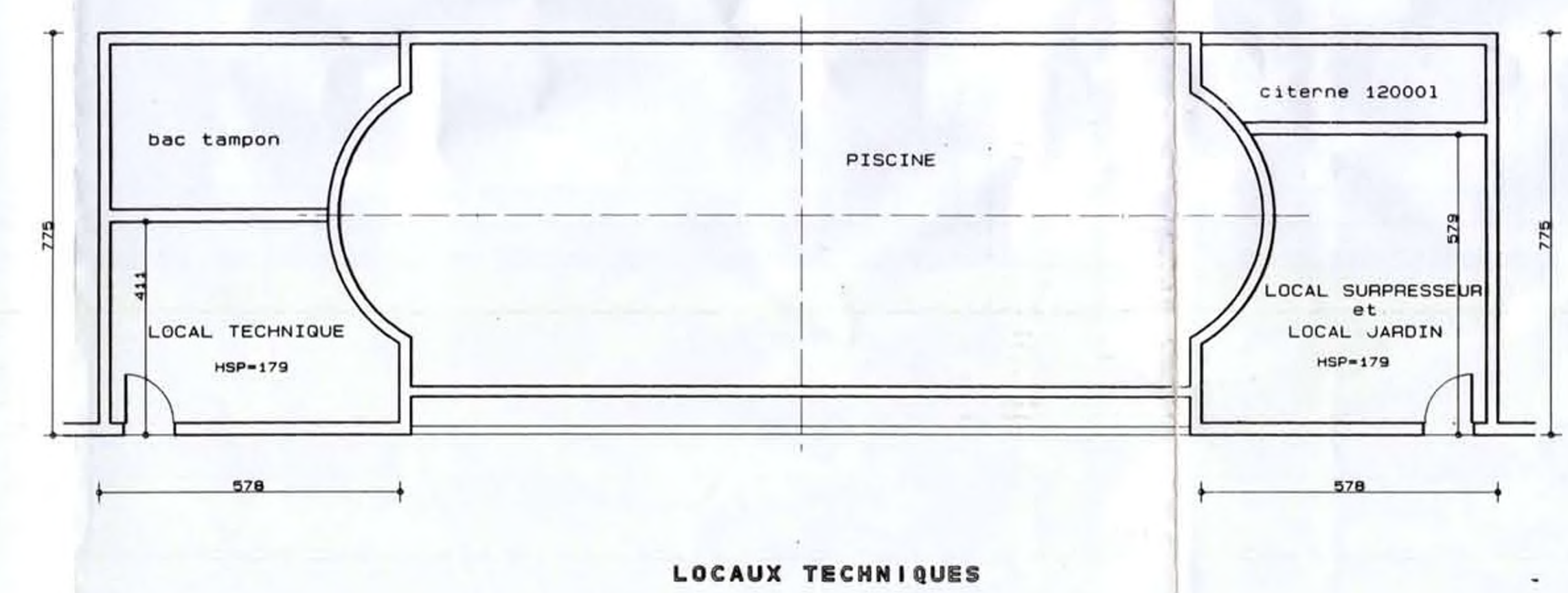
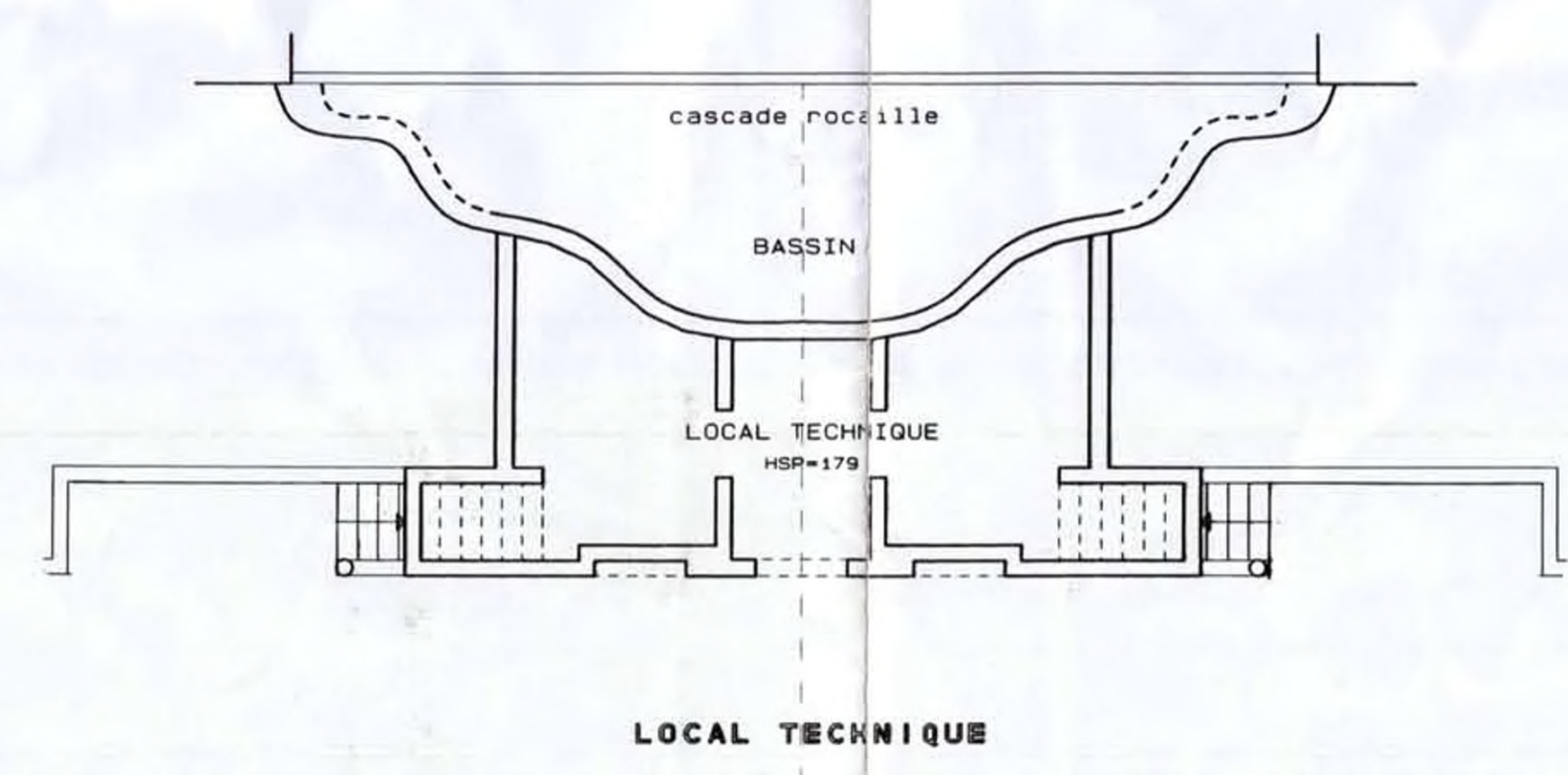
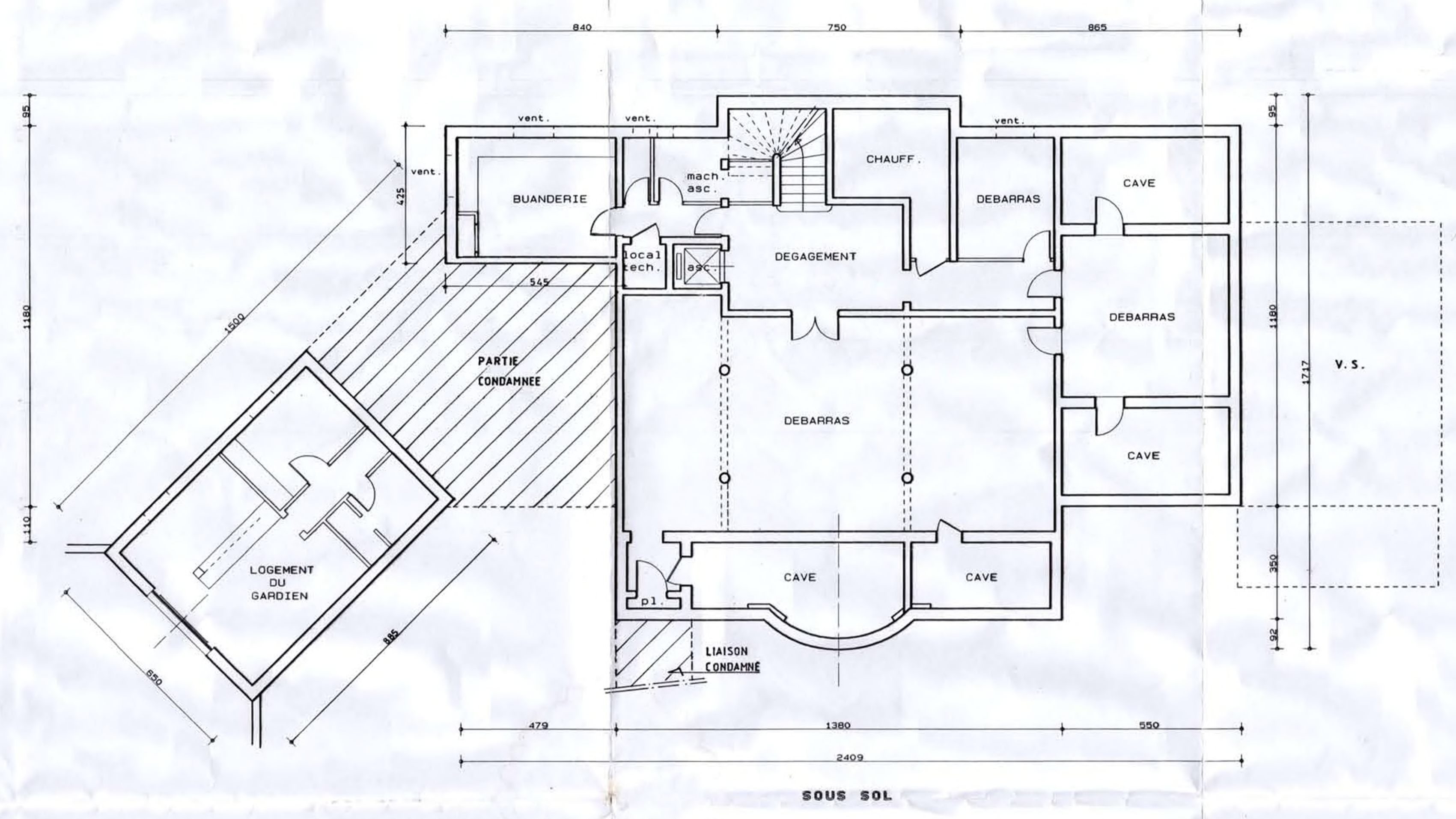
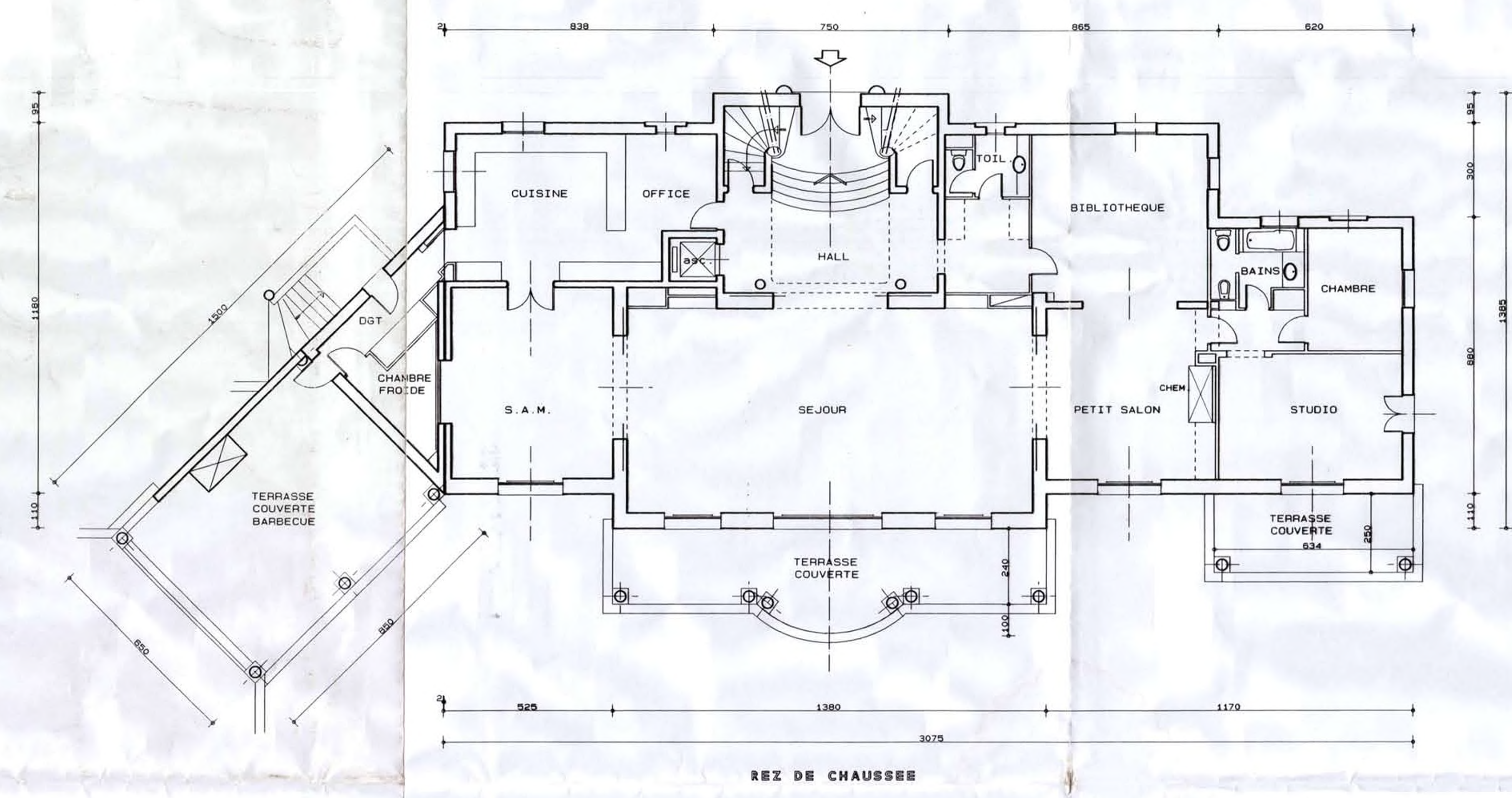
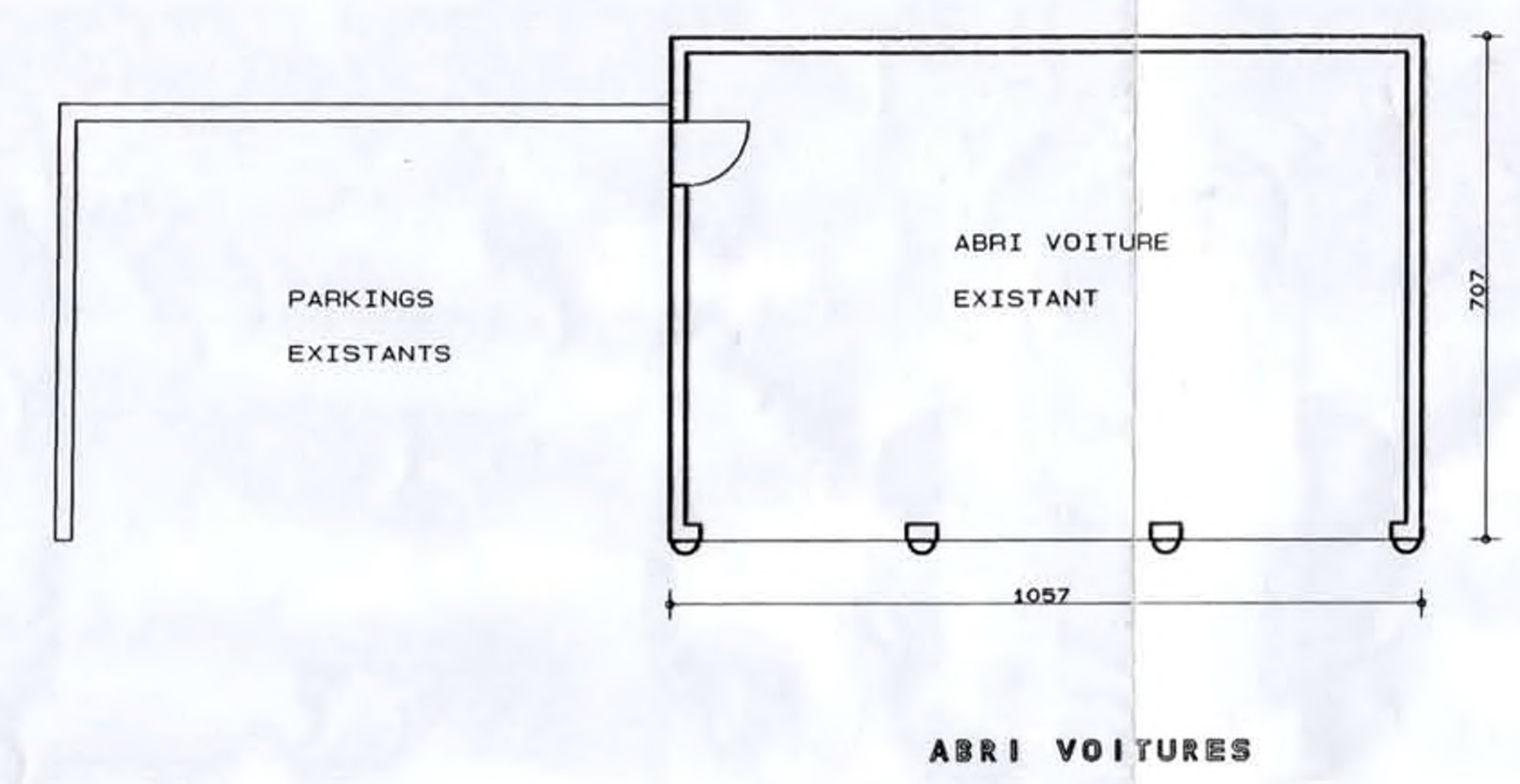
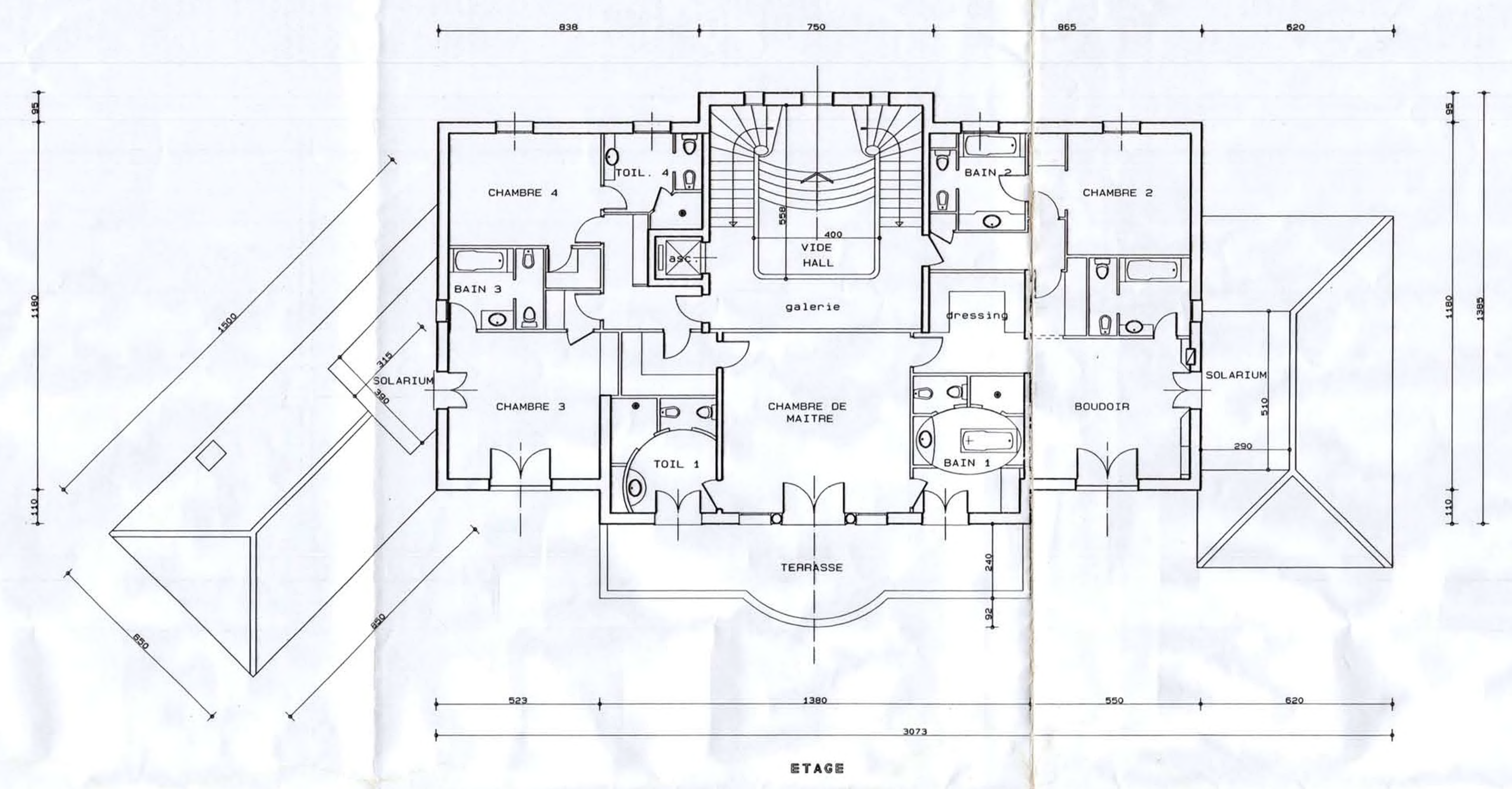
Barbara v. Frankenberg-Lorentz, Dipl. Ing. Innenarchitektin

post@bvf-lorentz.lu

Telefon 00352 691 37 04 47

R

G. Lohr



$13,40 \times 5,01 = 67,13 m^2$
 $5,50 \times 0,50 = 2,75 m^2$
 $67,13 + 2,75 = 69,88 m^2$



Echelle : 1/100

C.E.S Total = 575,55 m²